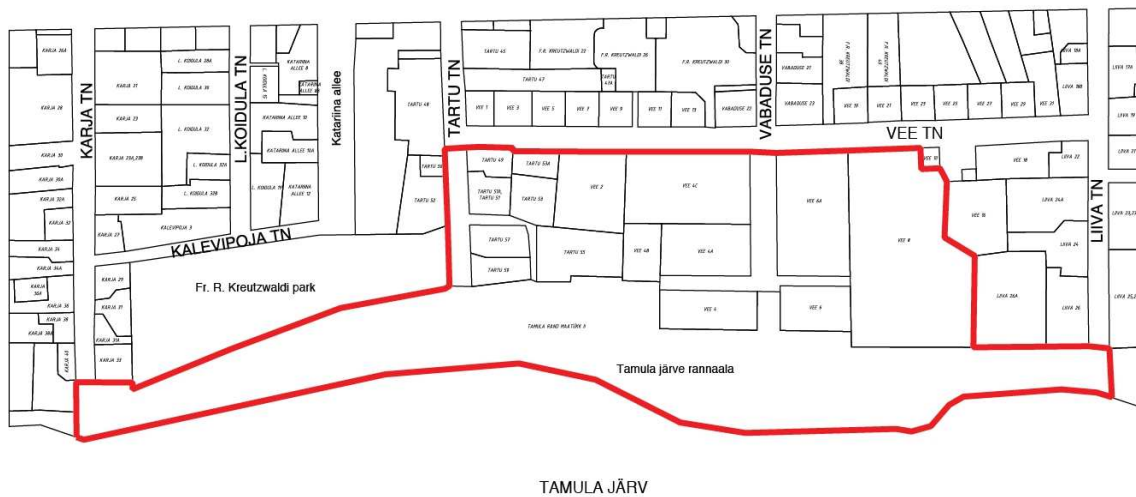


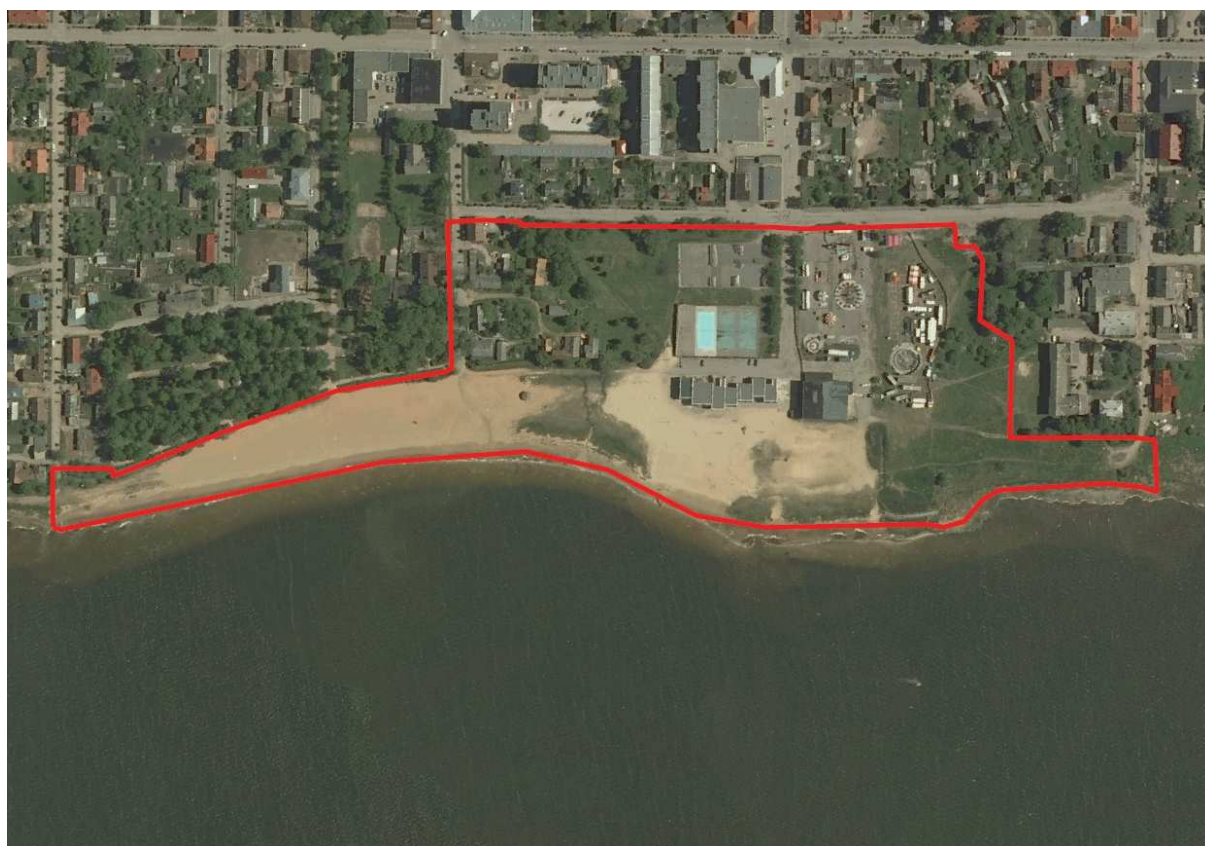
3.1.1. Kontaktvööndi analüüs



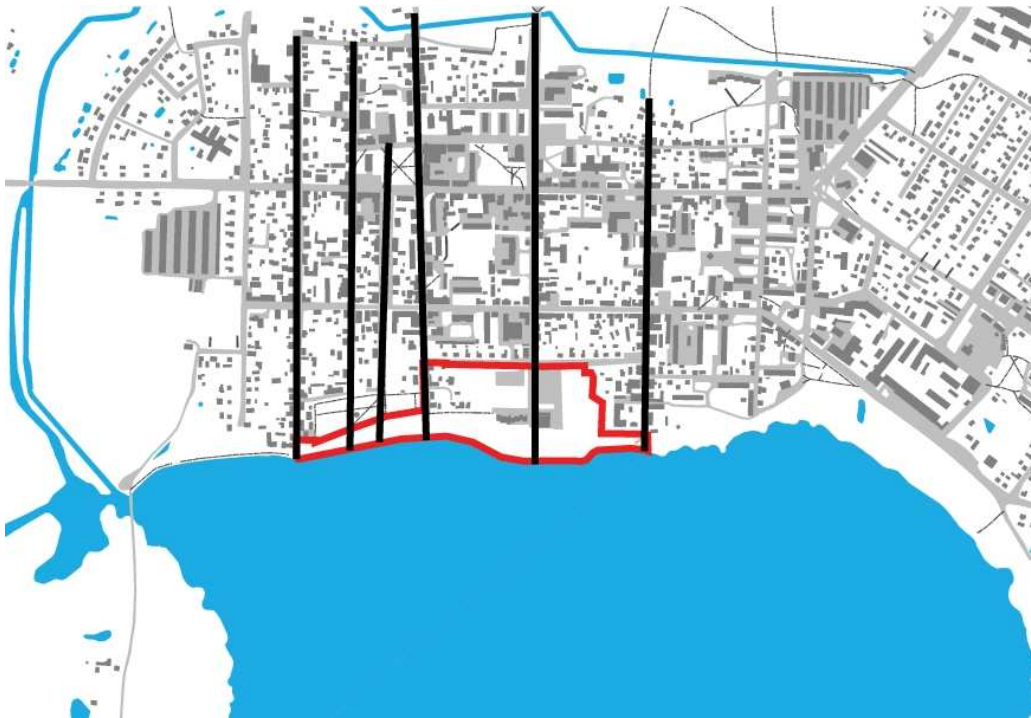
Skeem 2. Võistlusala asendiskeem. (kollane- rannaala, hall- kruidid võistlusalal, roheline- park)



Skeem 3. Krundijaotusplaan võistlusalaga

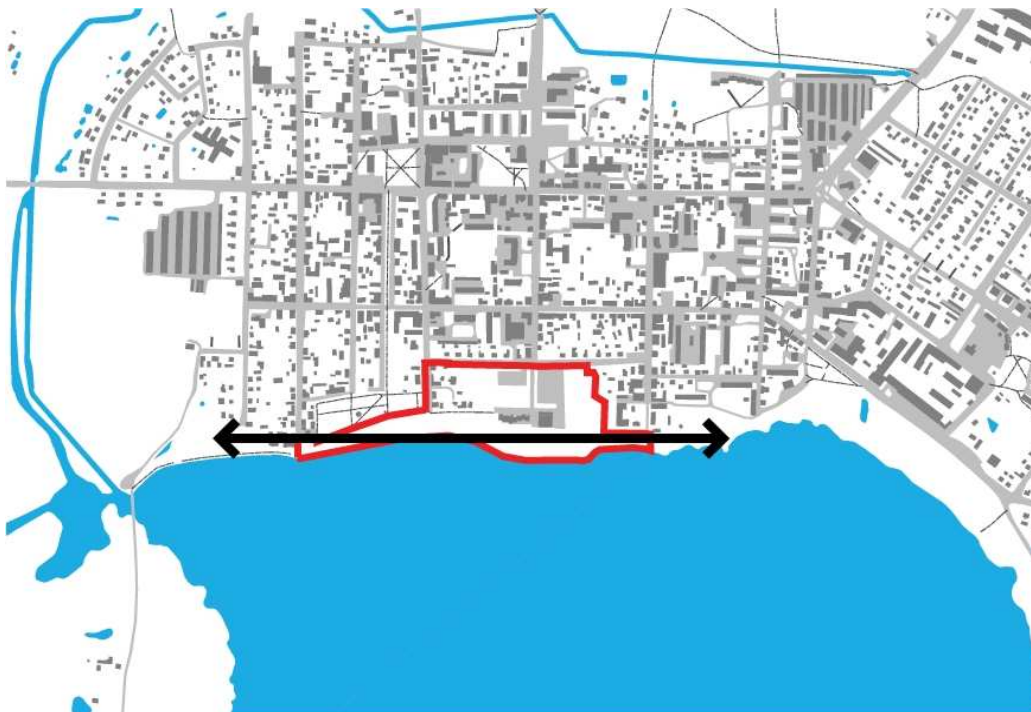


Skeem 4. Ortofoto võistlusalaga



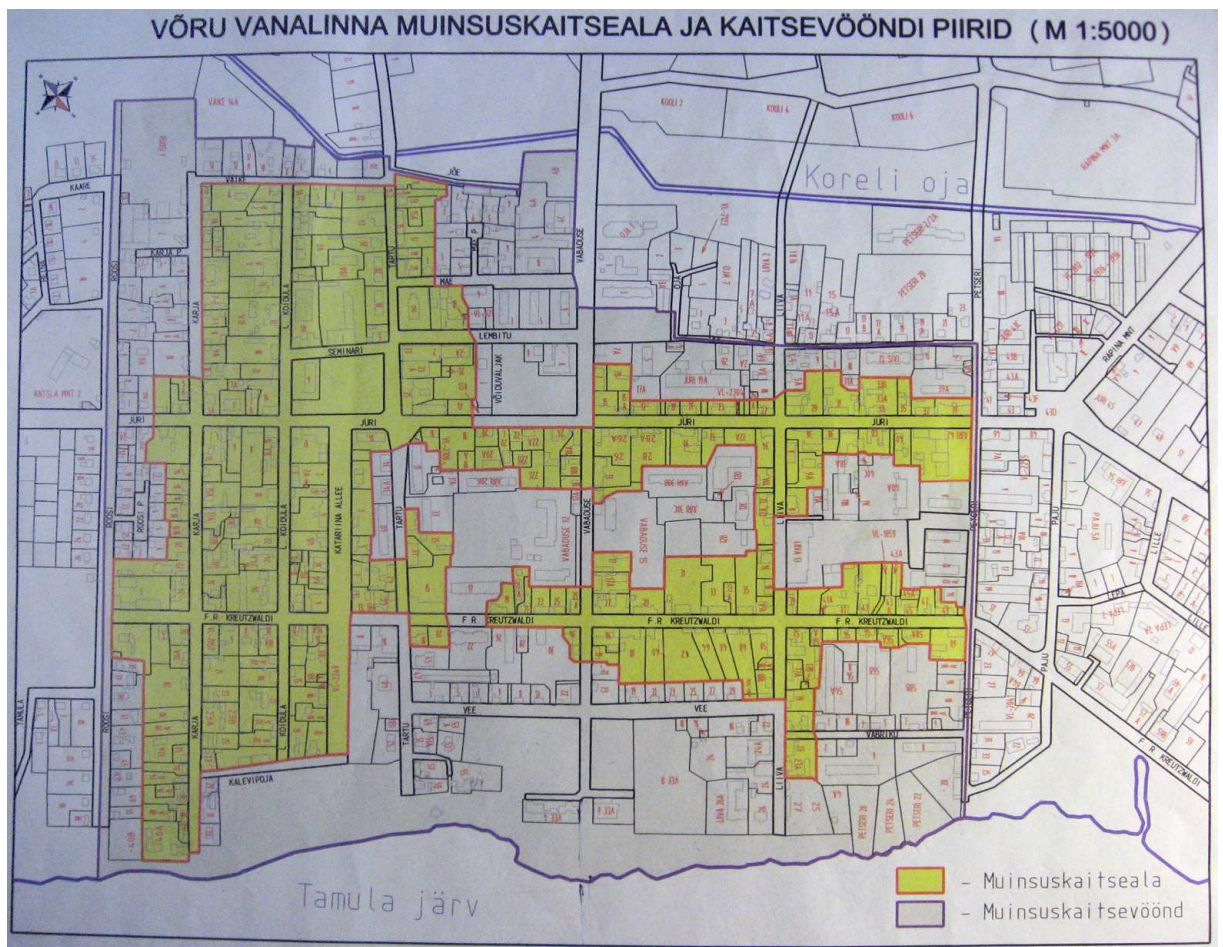
Skeem 5. Avalik ruum.

Ajalooline tänavavõrgustik arvestab asukohta järve ääres ning tugevat reljeefi järve suunas. Seetõttu on tänavate ortogonaalne võrgustik pööratud 40 kraadi ida poole. Kõik skeemil näidatud tänavad jõuavad välja ranna-alale, ja seda võiks veelgi rõhutada.



Skeem 6. Rannapromenaad

Ranna-ala on osa ümber Tamula järve ranna-promenaadist. See jätkub ka Roosisaarele. Tamula järve rannaalale avanevad kaugvaated põhiliselt piki tänavaid- Vabaduse ja Tartu tn-lt. Kaugvaated on ka Võlsi tänavalt ja Roosissaare rippisillalt.



Skeem 7. Muinsuskaitseala piirid