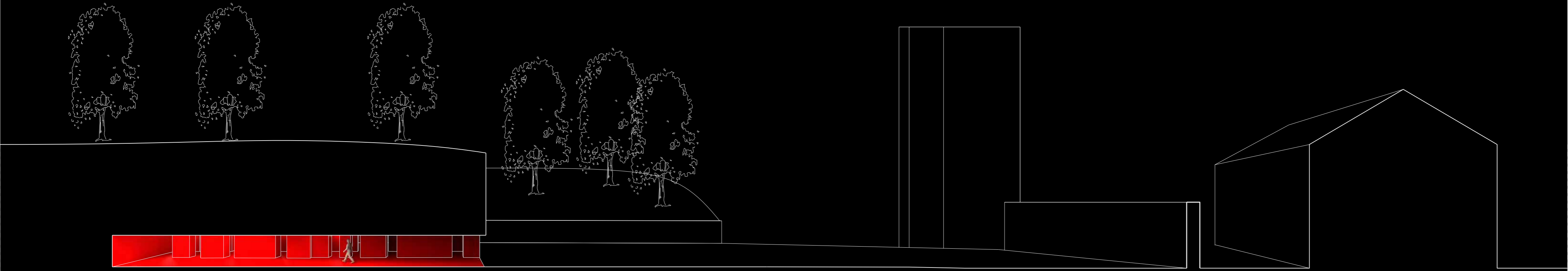


ASENDIPLAAN

LÕIGE m 1:200



Kommunismiohvrite memoriaal Skoone bastioni endises tsiviilkaitsevarjendis töötab eelkõige isikliku ruumilisele kogemuse kaudu. Endisest varjendist on eemaldatud esisein ning hulganisti risti paiknevaid seinu, tekib sügavale bastionisse lõikuv madal ja rusuv ruum. Erkpunase ja niiske varjendi lõpuossa on paigutatud väga tugevad valgustid, mis sisenejale näkku suunatuna süvendavad veelgi ebamugavat ruumilist kogemust. Seega viitab monument väga isiklikele kannatustele, meetoditele kuidas kommunistlik režiim surus maha inimeste isiksusi ja tappis eneseväärikust. Lisaks viitab olemasoleva nõukogudeaegse varjendi kasutamine kommunistliku režiimi poolt põhjustatud absurdelt mastaapsetele ruumilistele muudatustele ja seda nii üldises kui isiklikus plaanis. Asukoha valikul on lisaks dramaatilisele ruumilisele olukorrale lähtunud sellest, et töös olevate planeeringute järgi on plaan kas Rannamäe tee sulgeda ja muuta jalakäijate alaks või siis vähendada selle liikluskoormust ühesuunaliseks teeks muutmisega. Mõlemal juhul on soodustatud Skoone bastioni taas sidumine linnaga ja seda ümbritseva rekreatsioonialaga. Memoriaal oleks üheks sammuks ala taaskasutuselevõtuks.

PLAAN m 1:200

