

KOMMUNISMIOHVRITE MEMORIAALI ASUKOHA JA IDEEKAVANDI KONKURSS

ASUKOHA VALIK

OKUPATSIOONIOHVRITE MONUMEN- DI AINSAKS TASAKAALUSTATUD ASU- KOHAKS SAAB OLLA EESTI KESKPAIK – EESTI SÜDA, PAIDE LÄHIÜMBRUS JÄRVAMAAL. NIMETATUD PIIRKOND ON AKTIIVSELT ARENEV, OLLES SEOTUD PALJUDE INNOVATIIVSETE ARENDUS- PROJEKTIDEGA.

KUNA ÄSJA ON VALMINUD SUURE- JONNELINE MÄO RISTMIK, SIIS VAHEL PAIGUTAB OMA LAHENDUSE JUST RISTMIKU KÕRVALE: TALLINN-TARTU MAAN- TEE 88. KM AVANEV SUUREPÄRANE LAGENDIK, MILLELE VAUDE ON AVATUD NELJAST SUUNAST: NII PÕHJAST LÕUNASSE, KUI IDAST LÄÄNDE – NII TALLINN-TARTU KUI KA PÄRNU- RAKVERE MAANTEELT.

AKTIIVNE ASUKOHT ON TERVITAV KA EESTIT LÄBIVATE TURISTIDE SEISU-KO- HALT; JUBA ON KÄIVITATUD KA „VÄIKSE EESTI“ PROJEKT LÄHI- KONNAS. LIHTNE ON VÄLJA EHTADA PEALE- JA MAHASÕIDUTEED RISTMI- KELT NING RAJADA PARKLA, SAMUTI ON VAADELDAVALE ALALE JÄÄVAD KRUNDID MAA-AMETI JÄRGI MITTETULUNDUS- JA TRANSPORTIMAAD.

JUURDEPÄÄS MEMORIAALKOMPLEKSILE ON NII TARTU-TALLINNA KUI PÄRNU- RAKVERE MAANTEEDELT, ÕIGEMINI NEID ÜHENDAVALT UUELT RAJATAVALT JUURDESÕIDUTEELT.

SIIA RAJATAKSEGI KA PARKLA, KUST SIIRDUB GA 100M JALGTEE MÄLES- TUSMÄRGI JALAMILE.

KONTSEPTSIOON

OKUPATSIOONI SÜMBOLKUUJUNDIKS ON VALITUD SAETERAD, HAMMAS- LATID SAERAAMIST, MIS VÄÄRAMATU JÕUGA HEKSELDAVAD RIBADEKS KÕIK, MIS NEILE ETTE SATUB. INIMESTES PIDI PÕLISTUMA TEADMINE, ET NAD ON IGAL JUHUL PÄÄSTMATULT VAHELE VÕETUD... SAETERADEL ON TEINEGI SÜMBOOLIKA – OKUPATSIOONI- OHVREID (S.H. LASKURKORPUSESSE MOBILISEERITUID), KES SAADETI SIBERISSE VÕI LUURALITE TAHA, KARISTATI ALATI TALVISTE METSA- TÕÕDEGA, KUS RINNUNI LUMES JA KARMIS PAKASES TULI ÜLE JÕU KÄIVAT PÄEVANDRMI LEIVAS VÄLJA TEENIDA. HAMMASTERAVIKE VAHELE JOONIS- TUB REBENENUD, TERAV SAKILINE LÕHE, MILLE OKUPATSIOON KÄRISTAB ÜHISKONNA JA IGA ÜKSIKINDIVIIDI HINGE.

TREPISTIK, MIS KULGEB LÄBI KAKSIK- TORNIDE, SÜMBOLISEERIB VAEVA JA KANNATUSSI: TULEB KÕVASTI HIGI VALADA JA LÕÖTSUTADES PUHATA, ET JÕUDA EESMÄRGINI – KOJU (VAATEPLATVORM, KUST ON NÄHA ÜMBRITSEV EESTI MAASTIK), VÕI VABADUSENI – VALGUSESSE, MIS LÕUJANGUS VIIMSENI PAISTAB ÜLE METSA....

SIISKI EI PRUUGI ÜKS SIIN LÕPLIKKU MEELEHEIDET KOHATA, SEST TÕDEMUS, NAGU OLEKS EESTI RAHVAS ÜKSNES LAULUGA VABAKS SAANUD, ON KÕIGEST POOL TÕDE. NAGU ON TÕDE KA SEE, ET PALJUDE JÄRJE- KINDLA TEGUTSEMISE TULEMUSENA SAI AVAUS VABADUSE SUUNAS ÜHA SUUREMAKS SAETUD.

EHITUS

TEGEMIST ON KAHE KOLMNURKSE PÕHIPLAANIGA 74,3 M JA 71,4 M KÕRGUSE TORNIGA, MILLE IGAÜHE EHITUSALUNE PIND ON 110M² JA MILLE TIPPU VIIB 23 MARSILINE TREPIKÄIK. KÕRRUSTE LAIENEVAS OSAS ASUVAD EKSPOSITSIOONIRUUMID, KUHU ON VÕIMALIK KAVANDADA SELGITAV VÄLJAPANEK. LISAKS VIIB ÜLEMISELE KÕRRUSELE KA LIFT.

TORNID EHITATAKSE RAUDBETOON- KONSTRUKTSIOONIS, VÄLISVIIMISTLUSES KASUTATAKSE PERFOREERITUD VÕRK- METALLEHTE. HAMMASTE ÜLAPINNAD ON KAETUD ARMEERITUD KLAASIGA, TAGAMAKS SISEMISE VALGUSTUSE, ALUSPINNAD ROOSTEVABA TERAS- EST LEHTEDEGA, MILLELT PEEGELDUB TAGASI PÄIKSEVALGUS, TEKITADES TERA VAHEDUSE EFEKTI. MATER- JALIDE KOOSMÕJU TOIMIB KA ÕISE VALGUSTUSE KÕRRAL, MIL TREPISTIK ON SEESTPOOLT VALGUSTATUD. LÕUNAPOOLSE TORNI LÕUNAKÜLJE EKSPOSITSIOONIPINDU VARJESTAVAD RIBIPROOFIILID ON KAETUD PÄIKSE- PATAREIDEGA, MIS AKUMULEERIVAD MONUMENDI ÕIST VALGUSTUS- ENERGIAT.

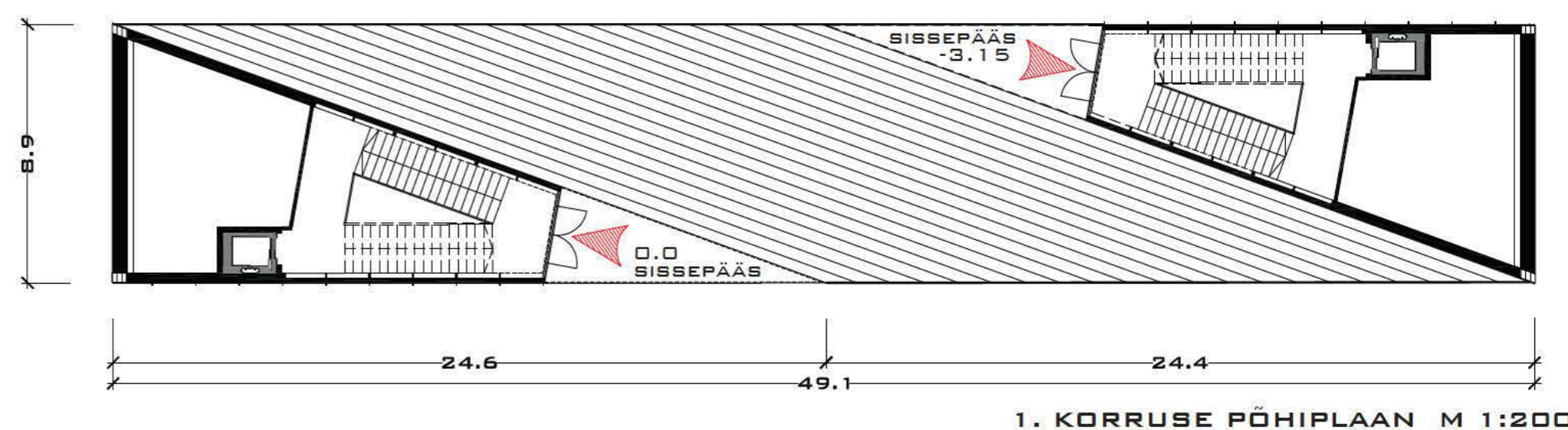
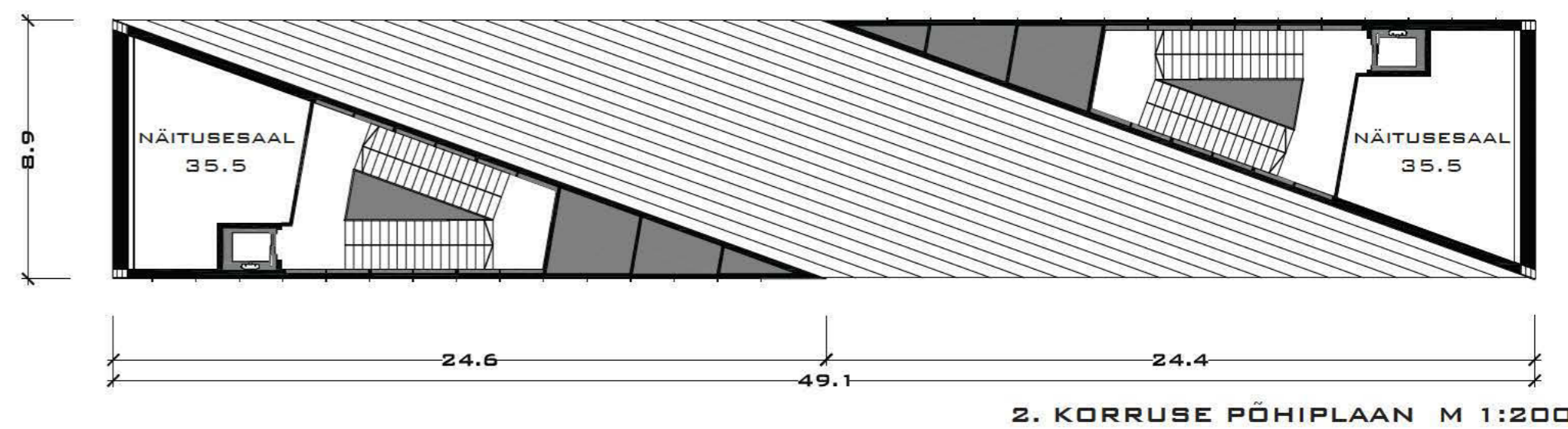
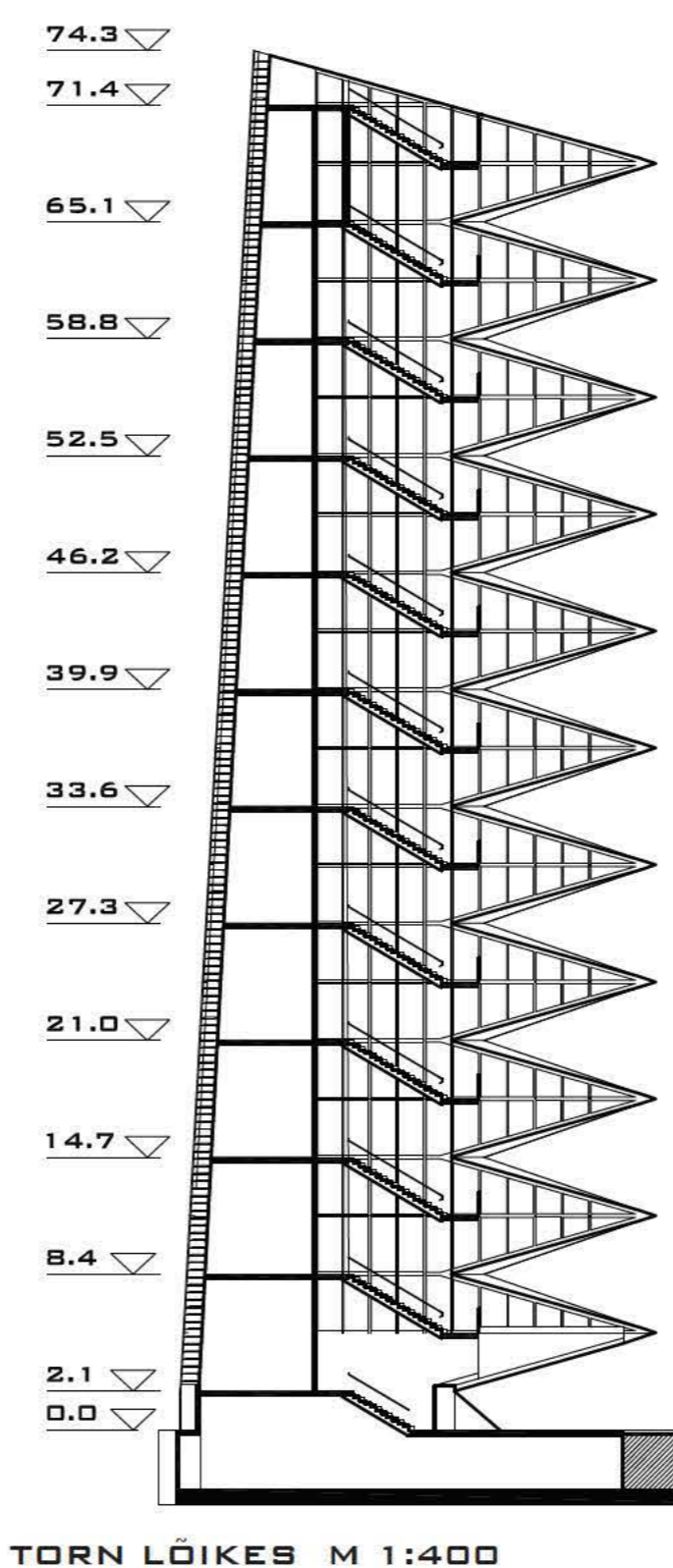
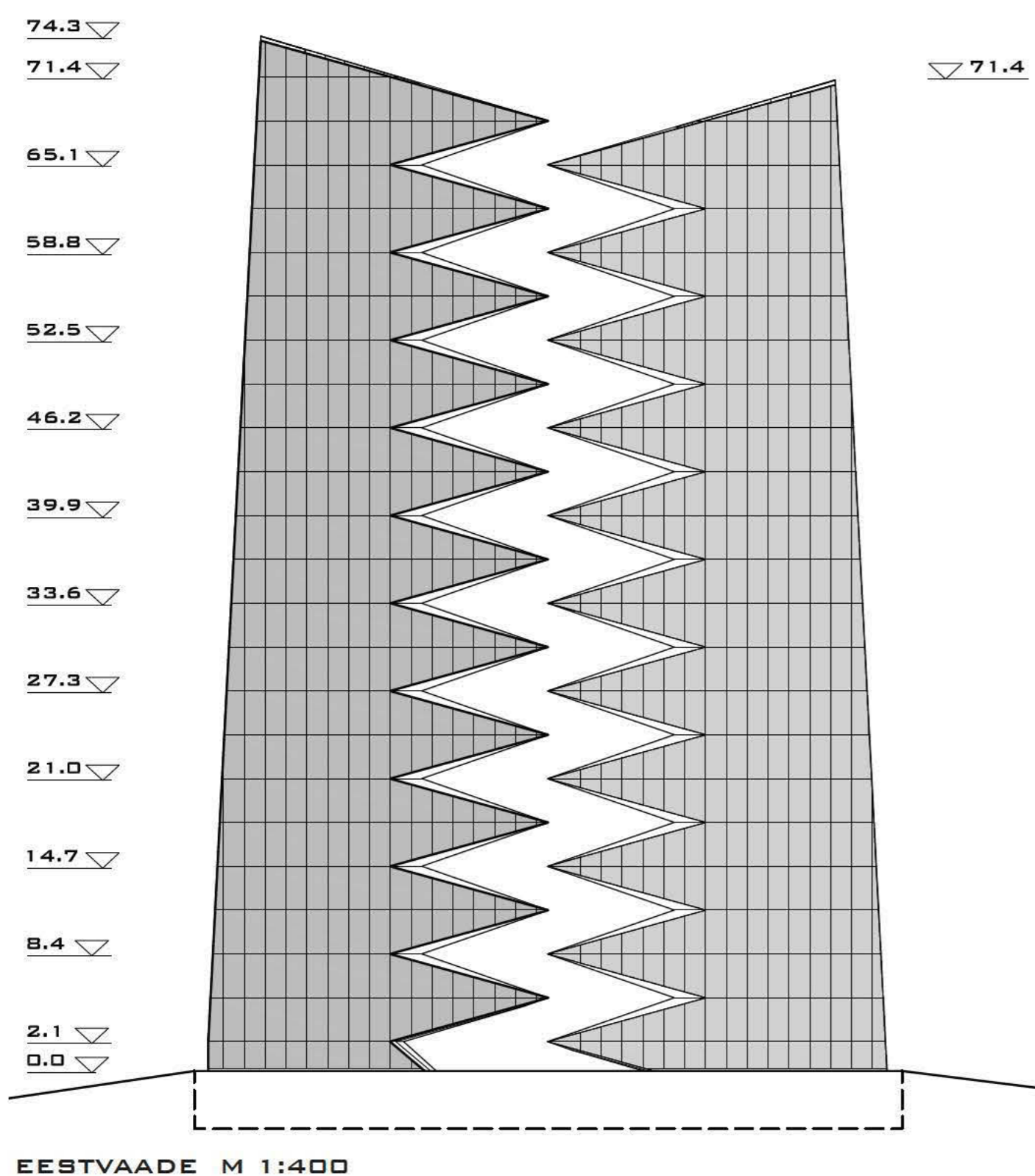
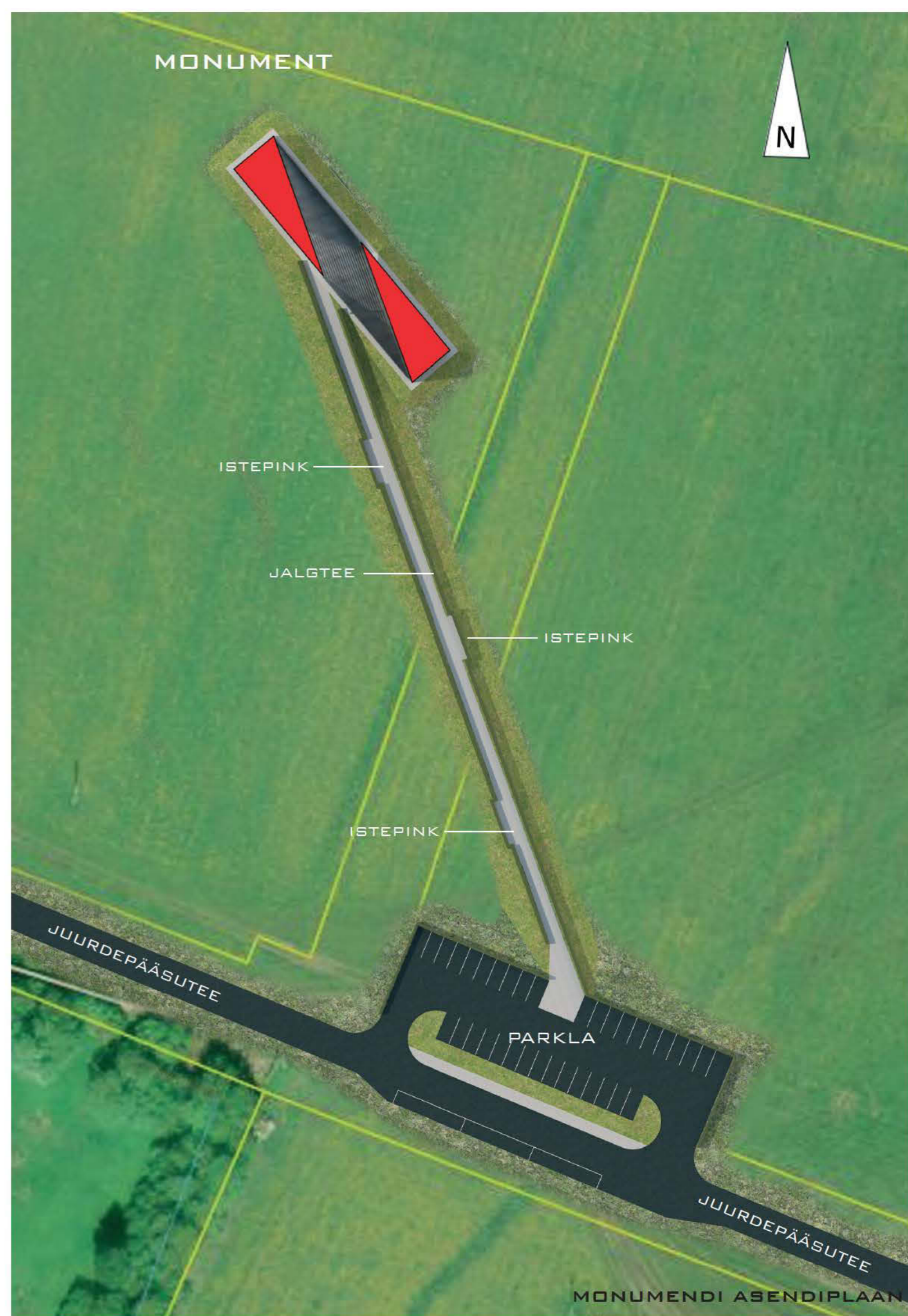
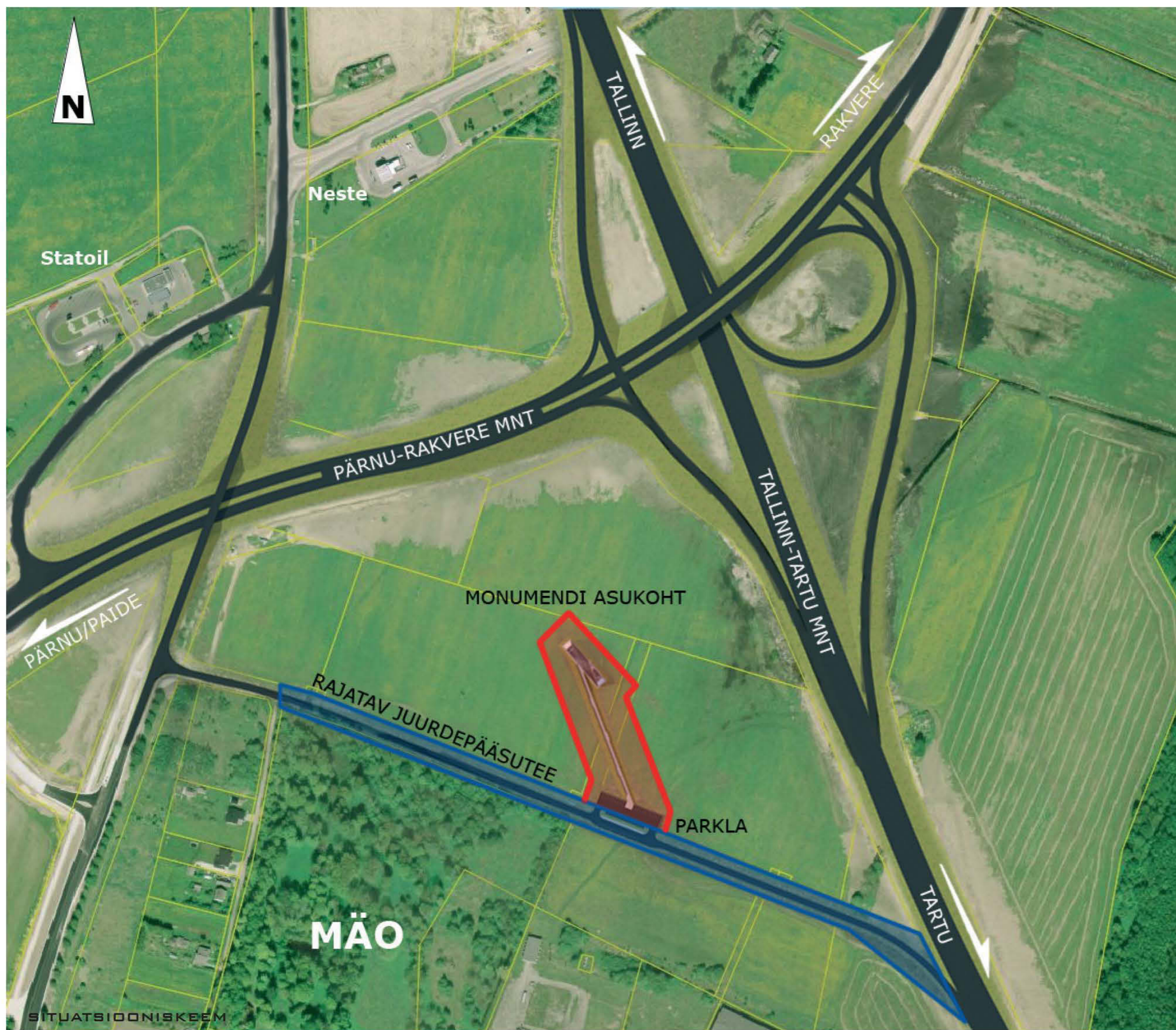
TEHNILISED NÄITAJAD:

EHITUSALUNE PIND - 437 M²
BRUTO - 2066 M²
MAHT - 13 054 M³
KÕRGUS - 74,3 M JA 71,4 M
SULETUD NETOPIND: 647 M²
EKSPOSITSIOONI PIND (KASULIK PIND) 252 M²
TREPIKODA 393 M²
KATUSETERASS - 26 M²

MÄRGUSÕNA: VAHEL



VAUDE TALLINNA POOLT



KOMMUNISMIOHVRITE MEMORIAALI
ASUKOHA JA IDEEKAVANDI KONKURSS
MÄRGUSÕNA: VAHEL

