

ASEND 1:500



NIMROD

MUSTAMÄE KIRIK

MUSTAMÄE MAARJA MAGDALEENA KIRIKU ARHITEKTUURIVÕISTLUS

SELETUSKIRI

KIRIK ON KAVANDATUD PLANEERINGUGA LUBATUD EHITUSALASSE. PIDULIK PÄAS HOONESSE ON LABI LÕUNAPOLISE HALJASTATUD EESOUE. ARGIPÄEVADEL ON KIRIKU AMETIRUUMID JUURDEPÄASTAVAD KA ÕUE SISENEVATA. EESOUE SAAB LUKANDVARAVATEGA SULGEDA. ÕUE PIIRAVA IDAMUURI ÄARDE ON VOIMAİK RAJADA VARJUALUSEID VALITEGEVUSTEKS JA PANIPAİKU HALJASTUS- JA KORISTUSVAHENDITELE. TOOS POLE NEID NÄIDATUD, KUNA SEDA EI VOIMALDA OLEMASOLEV DETAILPLANEERING. TOITLUSTUSKUSE VARUSTAMISE SAAB VAJADUSEL LAHENDADA OMAETTE PÄASUGA KIRIKU IDAKÜLJELT, SEEGI NOUAB PLANEERINGU TÄPSUSTAMIST.

MOONI TÄNAVA ÄARES ON AMETIRUUMID JA RINGIRUUMID, MAJA IDAKÜLJES ON TOITLUSTUSKUS NING PÕHJATIIVAS KIRIKUSAAL JA KABEL. KOLME ERINEVAT PLOKKI SEOB KESKNE ÜLAVALGUSEGA FUAJEE JA NEID ON VOIMALIK KASUTADA NII ERALDI KUI KOOS. KIRIKUSAAL JA KABEL VÄITAVAD SULETUD SISEOUE - KUNASISE TALU ÕUNAÄEDA. SUUREMÄTE ÜRITUSETE KORRAL ON VOIMALIK KIRIKUSAALIGALIITA KA PEAFUAJEE JA SAALI TAGAOSAS ASUV MULTIFUNKTSIONAALNE RUUM. KIRIKUSAALI TAGUMISE RÖDU KOHAL ON RUUMID VENTLATSIOONISEADMETELE JA KIRIKUKELLALE.

TEISEL KORRUSEL, PÄASUDE KOHAL ON LASTENOIU JA NOORTE TUGIKESKUSE RUUMID, MIDA SAAB KASUTADA KA KOMBINEERITULT JA MUUDEST KIRIKURUUMIDEST SÖLTUMATULT. KELDRIKORRUSELE ON VASTAVALT VAJADUSELE VOIMALIK KAVANDADA LADUDE JA TEHNILISTE RUUMIDE ALA (TEISE KORRUSE TUGIKESKUSE MAHU ALL, CA 200M². JUURDEPÄAS KAHE OLEMASOLEVA TREPI JA LIFTIGA).

HOONE ON VÄIKEPLOKIST (VAJADUSEL OSALISELT MONOLIITNE R/B). VÄLJAST VIIMISTLETUD, VALKJAS-HALLI KERAAMILISE TELLISEGA. AKNARAAMID, VÖRED JA VÄRAVAD ON TUMEHALLID INTERJÖÖRIDES ON KASUTATUD SAMA KERAAMILIST TELLIST. KIRIKUSAALI LAGE KANNAVAD VALGENDATUD LIMPIDUST FERMIID, SAALI LAGI, VÄARID JA TAGASEIN ON VALGE PUITVIIMISTLUSEGA. SAALI JA KABELI PÖRAMAD ON PÖUDUST FUAJEE PÖRAMID KLINKERTELLISEST. HOONE ON KAVANDATUD VOIMALIKULT KOMPAKTSENA, PIDADES SILMAS MADALA ENERGIATARBEGA HOONETE KAVANDAMISE PÕHIMOTTEID, KIRIKUSAALI MAHU LÕUNAKULGE KÄTAVAD PAIKESEPANEELID.

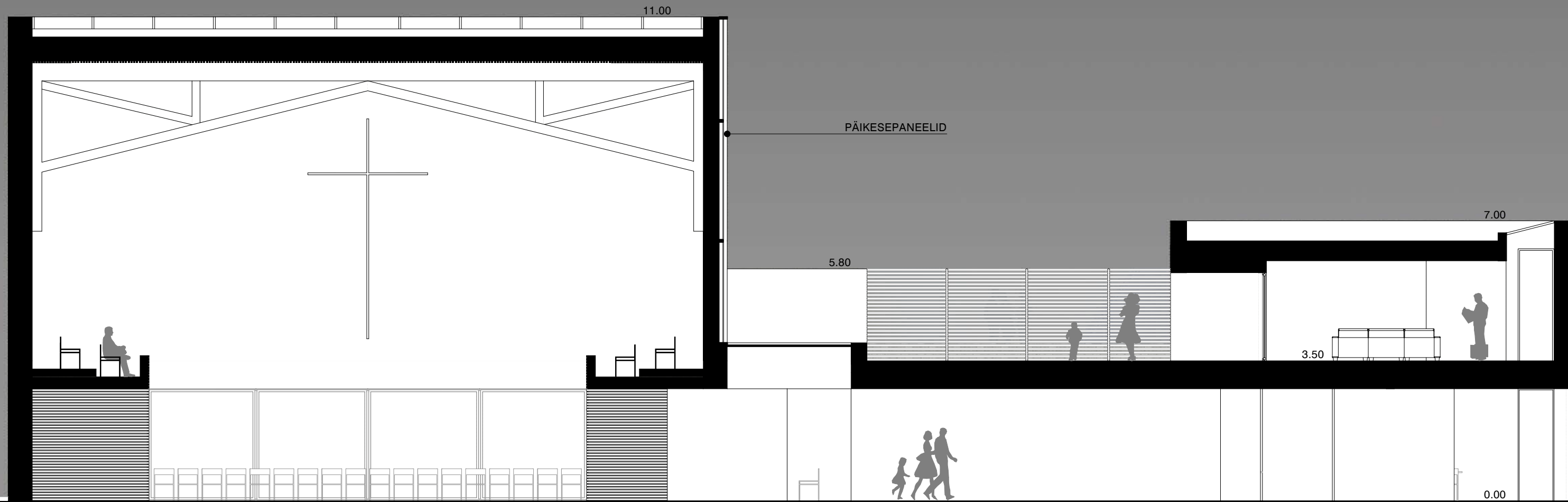
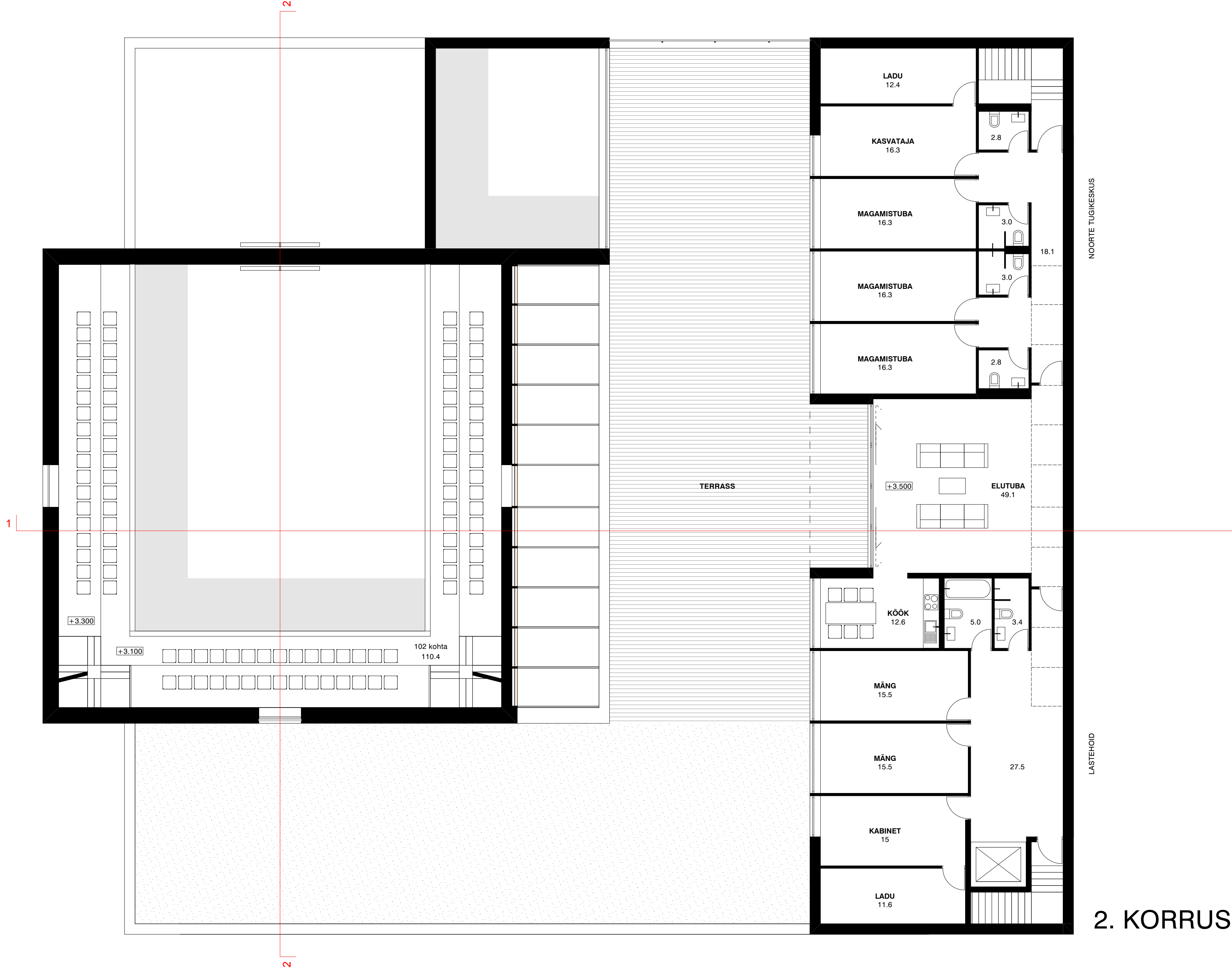
NÄITAJAD

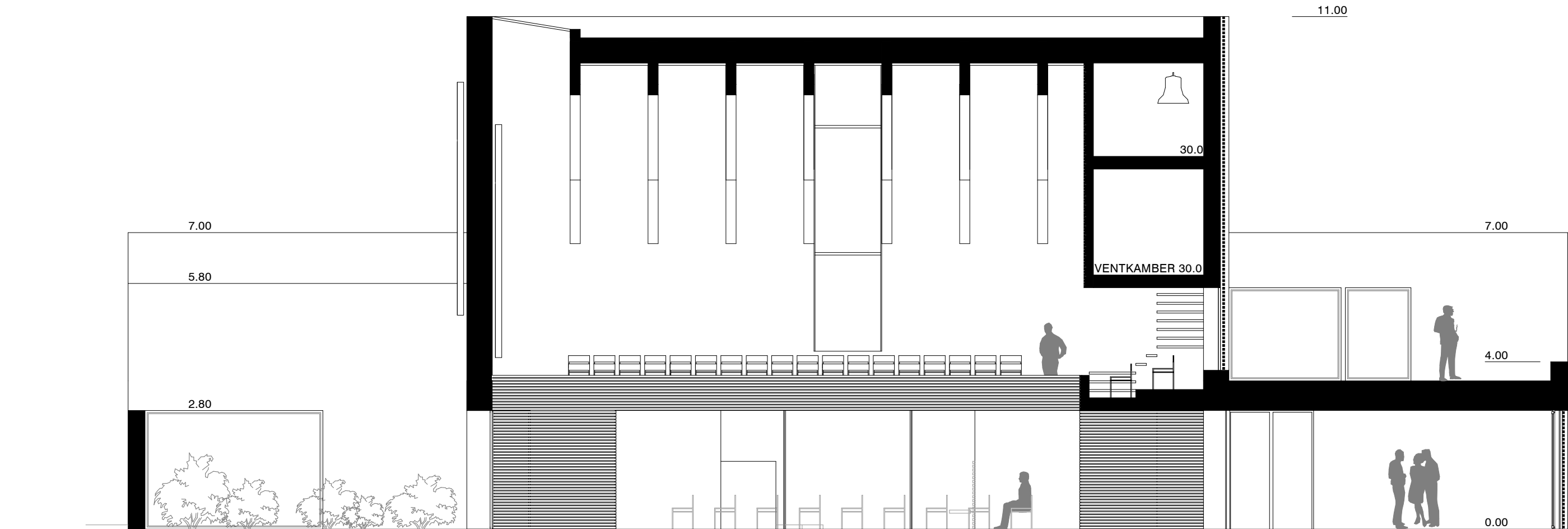
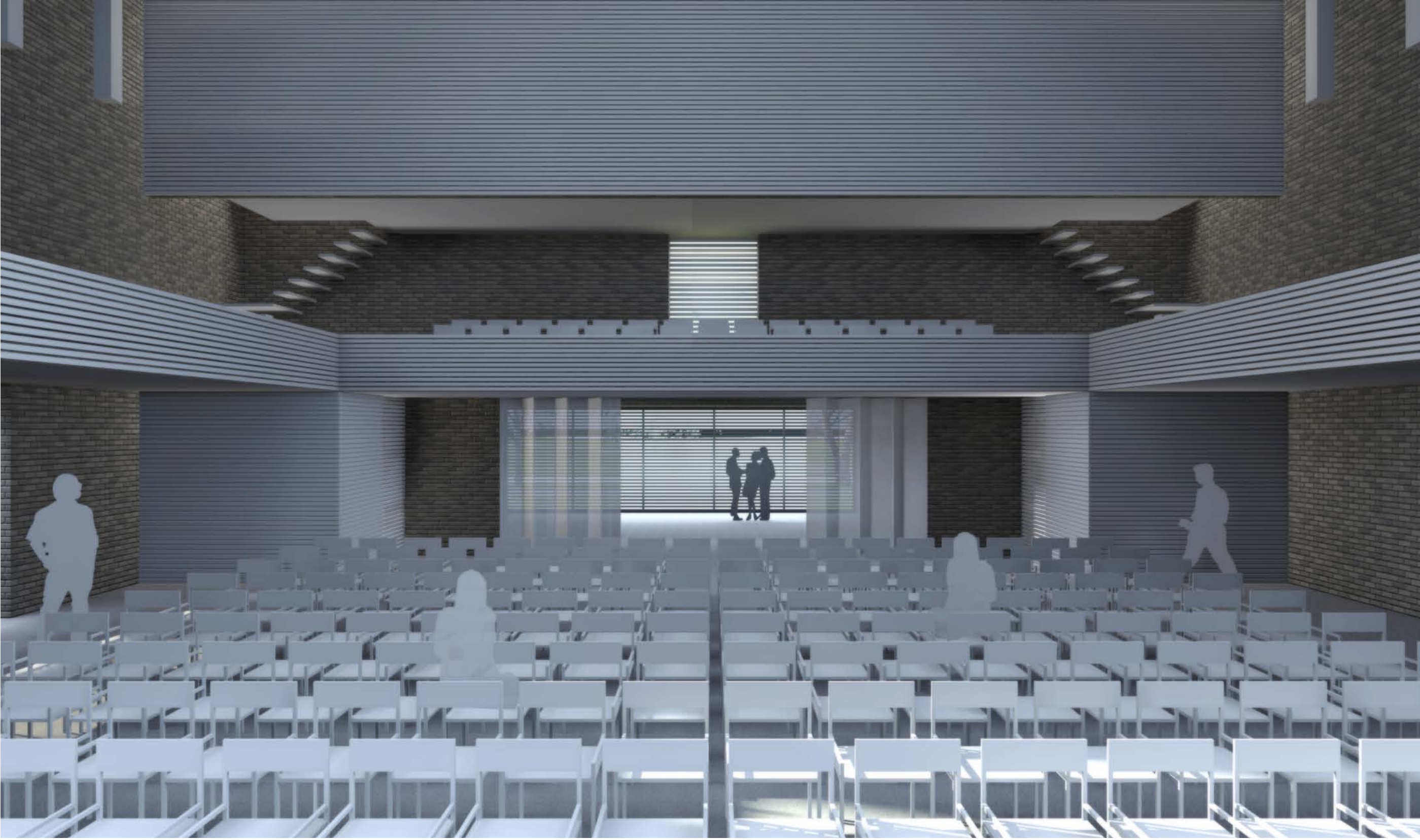
KRUNDI PIND	6 642 m²
EHITUSALUNE PIND	1 096 m²
NETOPIND	1 310 m²
VOIMALIK KELDER)	CA 200 m²
BRUTOPIND	2 040 m²
MAHT	7 255 m³



1. KORRUS







LÕIGE 2-2



PÕHJAST

LÕUNAST